



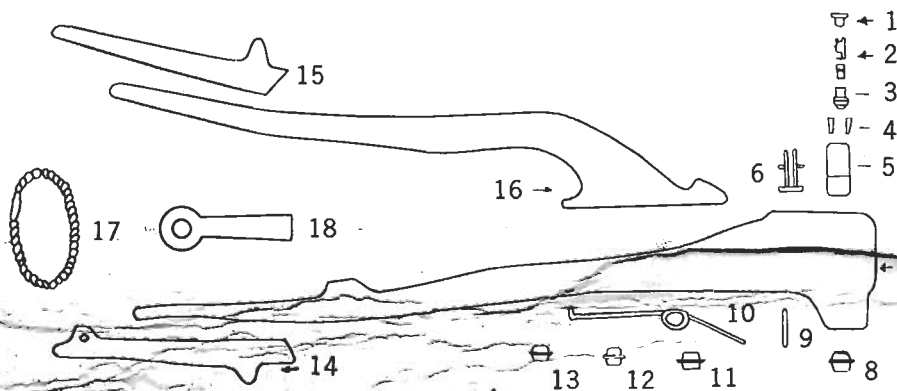
MODEL/MODELE JRM-400S

Riveter Parts List

PART NO.	DESCRIPTION
1	Retaining Screw
2	Jaw Pusher Spring
3	Jaw Pusher
4	Jaw (2 Pieces)
5	Collet Case
6	Fulcrum Pin Assembly
7	Body
8	Nosepiece for $\frac{1}{8}$ " Rivets
9	Torsion Spring Retaining Pin
10	Torsion Spring
11	Nosepiece for $\frac{3}{16}$ " Rivets
12	Nosepiece for $\frac{5}{32}$ " Rivets
13	Nosepiece for $\frac{3}{8}$ " Rivets
14	Body Grip
15	Handle Grip
16	Handle
17	Locking Chain
18	Nosepiece Wrench

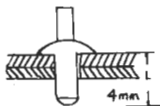
Liste des Pieces pour Rivet

DESCRIPTION
Vis de Retenue
Machoire pousseuse à ressort
Machoire pousseuse
Machoire (2 Pièces)
Etui de Collet
Assemblage de Cheville d'Appui
Corps
Bec pour Rivets $\frac{1}{8}$ "
Cheville de Retenue pour Ressort a Torsion
Ressort à Torsion
Bec pour Rivets $\frac{3}{16}$ "
Bec pour Rivets $\frac{5}{32}$ "
Bec pour Rivets $\frac{3}{8}$ "
Prise pour le Corps
Prise de poignée
Poignée
Chaîne de Fermeture
Clé à Bec



SELECTION OF RIVET SIZE

Before riveting there must of course be a hole in the materials to be riveted. Matching of hole and rivet sizes is very important. For example, where the outer diameter of the rivet is 3.2 MM, the hole diameter should be between 3.3 and 3.4MM.

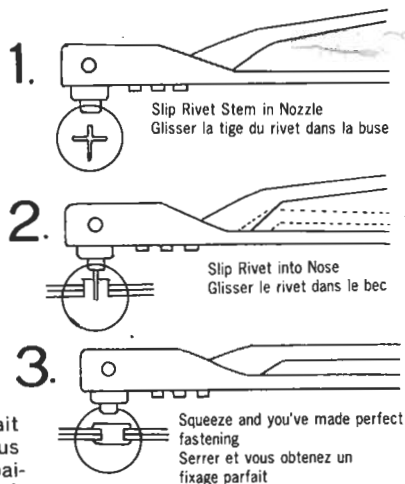


The rivet should be 4MM longer than the object to be riveted is thick (See rivet length in the "L" column on the chart.)

CHOIX LA DIMENSION DU RIVET

S'assurer qu'il y a un trou dans les matériaux à river avant de procéder. L'harmonie de la grosseur du trou et du rivet est très importante. Par exemple, où l'extérieur du diamètre du rivet est 3.2MM., le diamètre du trou devrait être entre 3.3 et 3.4MM.

Le rivet devrait être 4MM plus long que l'épaisseur de l'objet à être rivé (voir longueur du rivet dans la colonne "L" sur le diagramme.)



CHANGING JAWS

1. Close handles completely, keeping them closed with locking chain.
2. Remove retaining screw with wrench, remove jaw pusher spring, jaw pusher and jaws from collet case.
3. Clean or replace jaws greasing outside of jaws before re-assembly.
4. To re-assemble reverse the above instructions, making sure that beveled end of jaw pusher fits into the bevel provided by the jaws.

CHANGEMENT DES MACHOIRES

1. Fermer les poignées complètement en utilisant la chaîne de fermeture.
2. Enlever la vis de retenue avec cle, enlever la machoire pousseuse a ressort, la machoire pousseuse et la machoire de l'etui du collet.
3. Nettoyer or remplacer la graisse des machoires a l'exterieur avant de re-assembler.
4. Pour re-assembler, renverser les instructions ci-haut, s'assurant que le bout du biseau de la machoire pousseuse s'ajuste dans le biseau fourni par les machoires.

BOX 82066 BURNABY, B.C. V5C 5P2